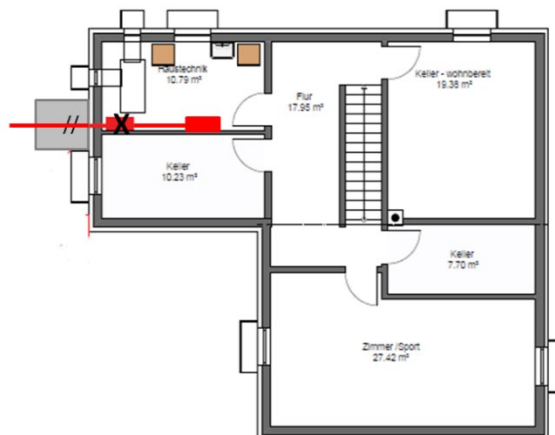


# Produktdatenblatt Strom

## Änderung des bestehenden Hausanschlusses

Preise ab 01.07.2023

|   |  |
|---|--|
| <b>Maximale Länge gesamt</b>                | 10 Meter   |
| <b>Maximale Länge im öffentlichen Grund</b> | 0 Meter  |
| <b>Maximaler Kabelquerschnitt</b>           | 4x50 mm <sup>2</sup> Al  |
| <b>Anschlussvarianten</b>                   | Versetzen des Hausanschlusskastens im Gebäude mit Verlängerung des Hausanschlusskabels |
| <b>Absicherung</b>                          | Anschluss 35 – 100 A   |



### Preise inkl. Mehrwertsteuer (derzeit 19 %)

| Baumaßnahme   | Gesamtpreis |
|---|-------------|
| Versetzen des HAK mit Verlängerung des Hausanschluss-Kabels | 1.900,00 €  |

### Enthaltene Leistungen

- Tiefbau 2x2 Meter im privaten Grund, Wiederherstellung von unbefestigten Oberflächen, Aufbruch und Wiederherstellung von befestigten Standard-Oberflächen auf privaten Grund (Schotter, Asphalt und gängige Pflastersteine)
- Trennen des Hausanschlusskabels im privaten Grund
- Ggf. Mauerdurchführung bei unterkellerten Gebäuden:
  - Betonwand: Kernbohrung und Hauseinführung für ein Kabel inkl. Abdichtung Kabel/Wand
  - Mauerwerk: Durchbruch und Hauseinführung für ein Kabel inkl. Abdichtung Kabel/Futterrohr  
Das Futterrohr muss bauseits beschafft, eingebaut und gegen die Wand abgedichtet werden.
- Verlängerung des Hausanschlusskabels gemäß Planung bis 10 Meter, maximal 4x70 mm<sup>2</sup> Al, von der Trennstelle bis zum Hausanschlusskasten
- Anbindung an das bestehende Leitungsteil
- Installation des Hausanschlusskabels im Hausanschlusskasten
- Lichtbogenfeste Unterlage im Bereich des Hausanschlusskastens und des Hausanschlusskabels bei Häusern in Leichtbauweise
- Entfernen des bestehenden Hausanschlusskastens
- Ggf. Verschließen der bisherigen Mauerdurchführung
- Baustelleneinrichtung, -koordination, -abwicklung
- Inbetriebnahme des Anschlusses
- Planung, Dokumentation

### Nicht enthaltene Leistungen

- Bodenplattenaufbruch, Hauseinführung und Abdichtung für **nicht unterkellerte** Gebäude
- Aufbruch und Wiederherstellung von befestigten Sonder-Oberflächen (z.B. Marmor, Granit)
- Freiräumen der Anschlussstrasse
- Ansäen und Wiederbepflanzung der aufgegrabenen Grundstücksfläche
- Arbeiten in der Hausinstallation (z.B. Verbinden des Zählerschranks mit der Anschluss-Säule)
- Leistungserhöhung des Anschlusses

## Vergütungen für Eigenleistungen

Führen Sie Arbeiten zum Hausanschluss in Eigenregie durch, beachten Sie bitte unsere Fachinformationen auf unserer Internetseite [www.n-ergie-netz.de](http://www.n-ergie-netz.de).

- Hauseinführung und Leerrohre in Eigenregie [Web Code 3003](#)
- Tiefbauarbeiten in Eigenregie [Web Code 3004](#)
- Bauherreninformation [Web Code 3002](#)

Folgen Sie dem Link oder geben Sie ganz einfach den Web Code in der Suche auf unserer Internetseite ein.

|                           | Vergütung netto | Vergütung brutto |
|---------------------------|-----------------|------------------|
| Mauerdurchbruch           | 100,84 €        | 120,00 €         |
| Erdarbeiten im Grundstück | 84,03 €         | 100,00 €         |

## Zusatzprodukte

|   | Produktdatenblatt<br>Web Code | Auftrag<br>Web Code  | Preis netto                        | Preis brutto |
|---|-------------------------------|----------------------|------------------------------------|--------------|
| 4-Sparten-Hauseinführung für Gebäude mit Keller | <a href="#">3018</a>          | <a href="#">4001</a> | 756,30 €                           | 900,00 €     |
| Leistungserhöhung eines Stromhausanschlusses    |                               | <a href="#">4102</a> | Abhängig von der Leistungserhöhung |              |